

RCu_{pure} nano proszek miedzi matowy

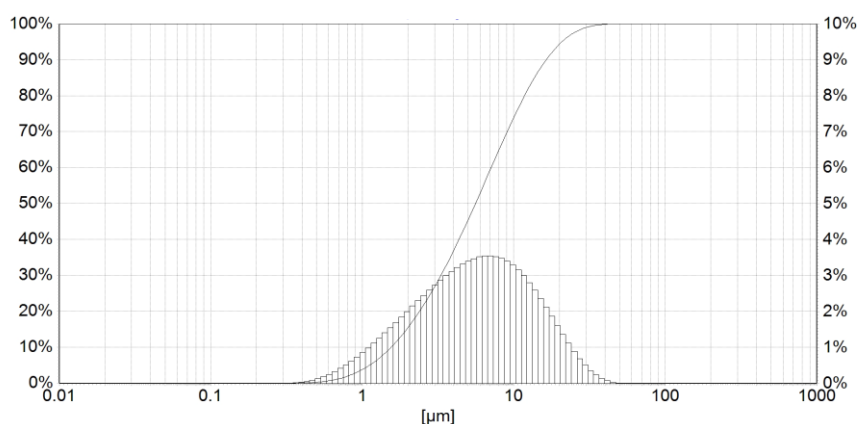
- Opis produktu** drobne cząsteczki miedzi
- Wygląd** matowy czerwono-ceglasty proszek
- Skład** miedź (Cu) > 99%



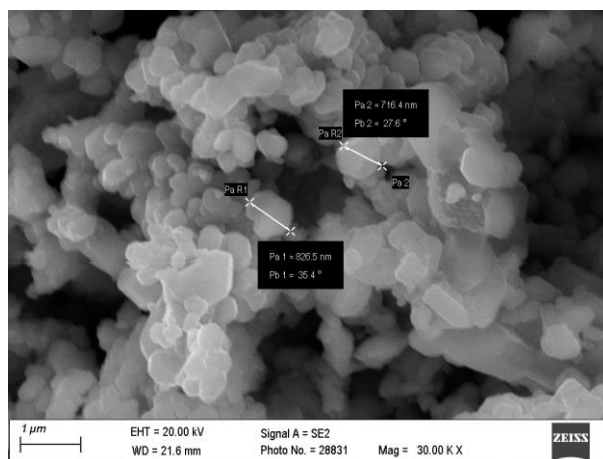
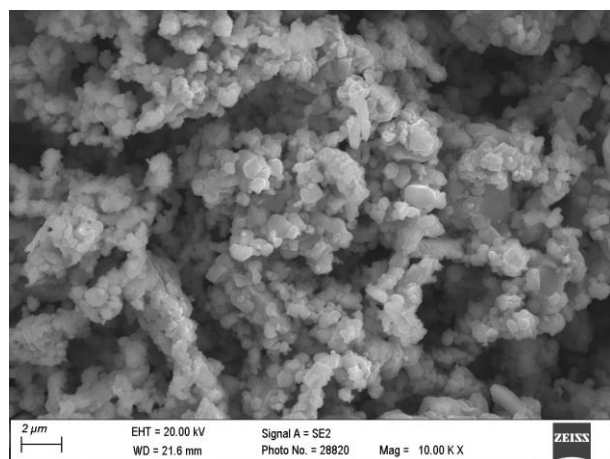
Rozkład wielkości uziarnienia:

Przedstawione wyniki dotyczą aglomeratów a nie pojedynczych cząstek.

d₁₀ μm	1
d₅₀ μm	5
d₉₀ μm	15



Rzeczywisty kształt i wielkość cząstek:



RECYNK Sp. z o.o.
 Pielgrzymka 150a
 59-524 Pielgrzymka
www.recynk.pl | info@recynk.pl