

RCu shiny nano proszek miedzi błyszczący

Opis produktu drobne cząsteczki miedzi

Wygląd połyskująco-błyszczący miedziany proszek

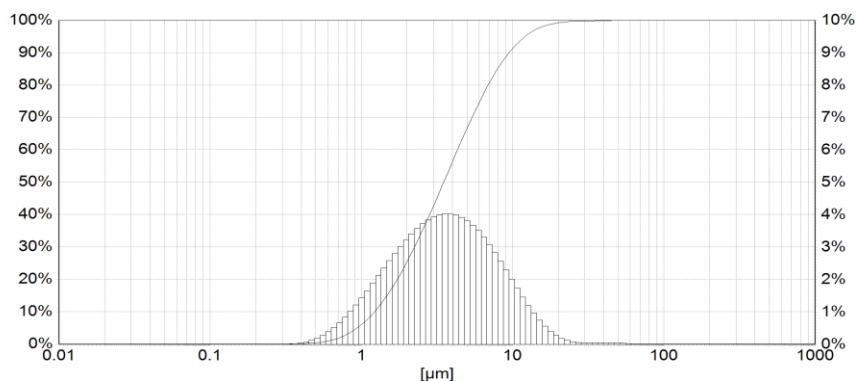
Skład miedź (Cu) > 98%



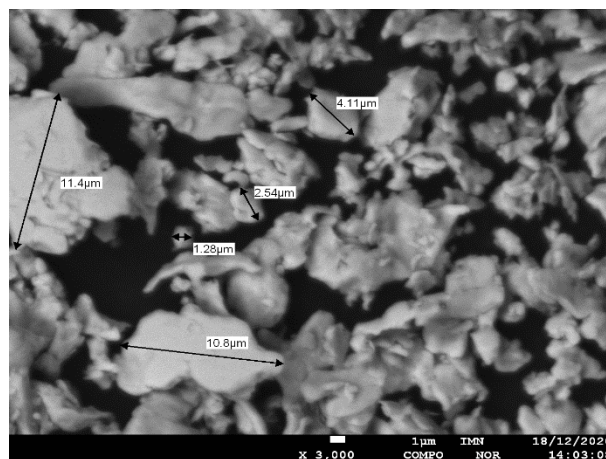
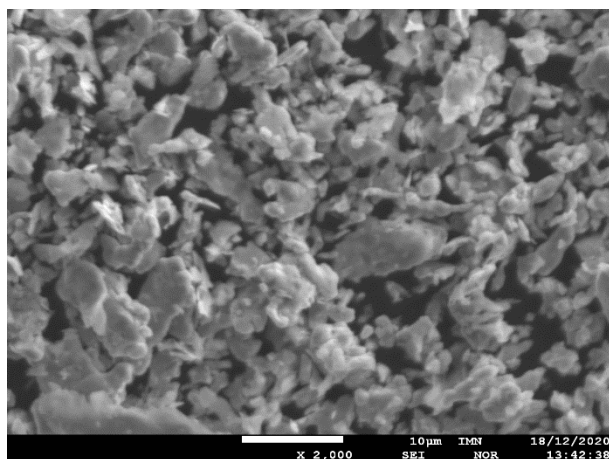
Rozkład wielkości uziarnienia:

Przedstawione wyniki dotyczą aglomeratów a nie pojedynczych cząstek.

d₁₀ μm	1
d₅₀ μm	3
d₉₀ μm	9



Rzeczywisty kształt i wielkość cząstek:



RECYNK Sp. z o.o.
Pielgrzymka 150a
59-524 Pielgrzymka
www.recynek.pl | info@recynek.pl