



Protokół pomiarowy

Data: 2020-09-04
Warunki: 25 °C
Wykonane przez: ALS

Klient: B+R
LOT: L076520
CODE: J50R40

Parametry zasilania:

Prąd [A]: 0.295 Napięcie [V]: 229,85 Moc [W]: 5,1 PF: 0.7534

Parametry migotania:

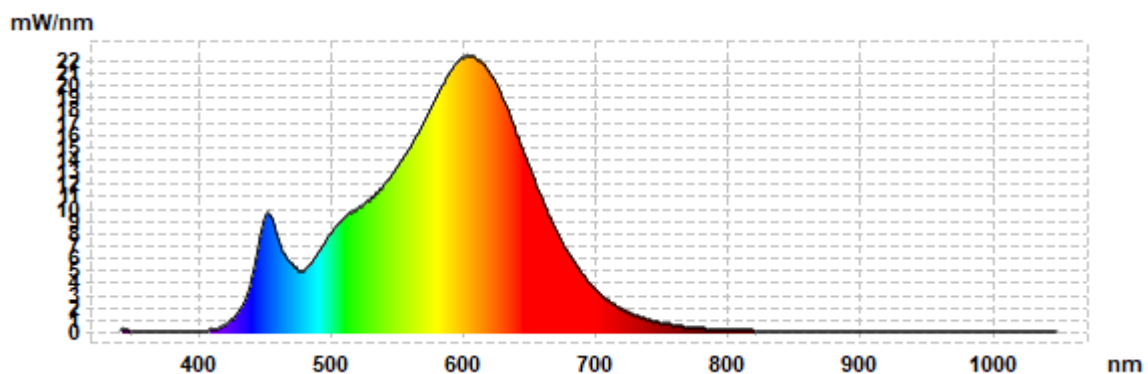
SVM: 0,0017 PstLM: -

Parametry optyczne:

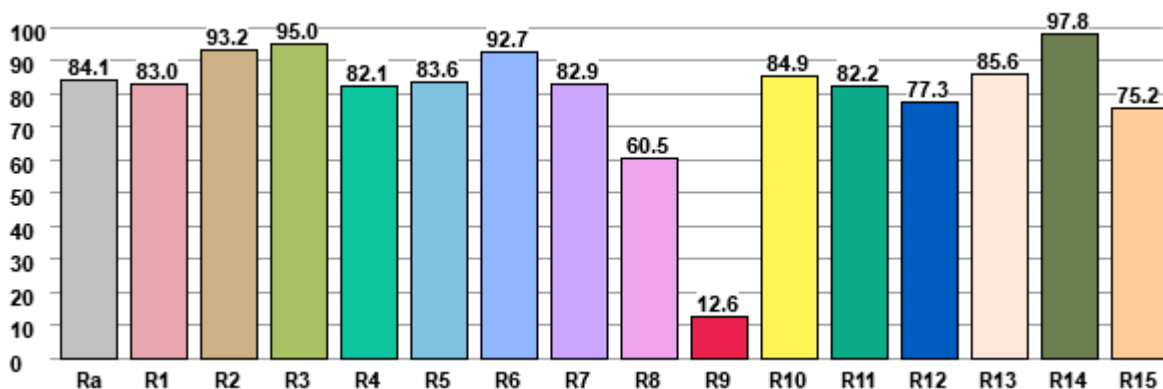
Temperatura barwowa [K]: 2934
Strumień świetlny [lm]: 668,1
Skuteczność świetlna [lm/W]: 131
Moc promieniowania[W]: 2,055

MR: 0,515
 $\Delta u'v'$: 0,0008
x2: 0,4430
y2: 0,4083
CRI 84,1

Spektrum:



Współczynnik oddawania barw:





Protokół pomiarowy

Ra - 84,1 **R9** - 12,6 **R10** - 84,9 **R11** - 82,2 **R12** - 77,3 **R13** - 85,6 **R14** - 97,8 **R15** - 75,2



Protokół pomiarowy

Data: 2020-09-04
Warunki: 25 °C
Wykonane ALS
przez:

Klient: B+R
LOT: L076520
CODE: J50R40

Wykres CIE 1931

